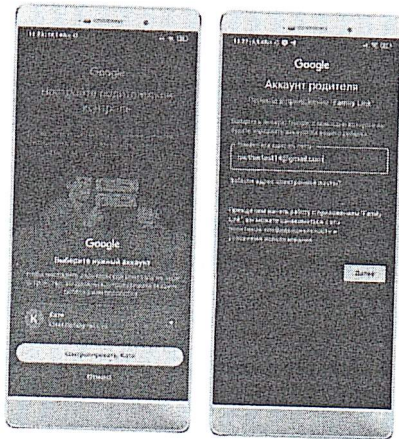


## Установка и настройка Family Link на телефоне ребёнка:

- Откройте Family Link.
- Укажите аккаунт ребёнка, для которого будет настроен контроль.



- Если на телефоне ребёнка ранее был установлен другой аккаунт, его нужно удалить через настройки: «Аккаунты и синхронизация» — Google. Выберите аккаунт, который нужно удалить, нажмите «Ещё», затем — «Удалить аккаунт». В разных телефонах названия пунктов могут незначительно отличаться. После выбора аккаунта ребёнка, программа сообщит, что всё остальное делает родитель.
- Нажмите «Далее».
- Войдите в аккаунт родителя.
- Вместе с ребёнком изучите, как работает родительский контроль. Прокрутите вниз экрана, введите пароль от аккаунта ребёнка и жмите «Далее».

## Что такое родительский контроль мобильного устройства?

Так называют отдельные программы или функции, которые позволяют ограничивать действия ребёнка при использовании смартфона и других гаджетов.

Главные задачи родительского контроля:

Запретить детям просмотр контента, не подходящего для их возраста.

Ограничить время использования гаджета, отдельных приложений, игр, серфинга в интернете.

Уберечь ребёнка от всего невозможно, но родительский контроль даёт уверенность, что малыш случайно не запустит видео с нецензурной бранью и жестокими сценами, а подросток не доберётся до сайтов категории 18+. Когда закончится время, отведённое для развлечений, детям придётся оторваться от экранов и заняться другими делами.

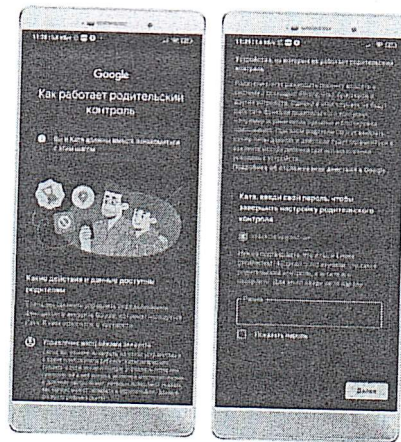
Наконец, родительский контроль позволит при необходимости удалённо заблокировать возможность использования гаджета.

Важные нюансы

**Блокировка устройства:** Вы можете мгновенно заблокировать телефон ребёнка кнопкой «Заблокировать», если нужно, чтобы он отвлекся от экрана.

**Удаление контроля:** Если ребёнку исполнилось 13 лет, Google предложит ему перейти на самостоятельное управление. Однако с 2026 года для отключения просмотра подростку всё равно может потребоваться подтверждение родителя.

**Неизвестные источники:** Если нужно разрешить установку игр не из Play Market (например, через APK), это включается в настройках конкретного устройства ребёнка внутри вашего приложения.



Теперь нажмите «Готово» на экране родительского телефона и продолжите на нём настройку сервиса. Можно ограничить время использования гаджета, например выставить три часа в день или задать расписание: с 16:00 до 19:00. В остальное время ребёнок сможет использовать телефон только для связи. Время и расписание могут быть разными в разные дни недели. Можно одобрять запросы на установку приложений из Google Play, а также блокировать те, которыми ребёнку пользоваться нельзя. Эти функции доступны в разделе «Ограничения для приложений». Можно запретить посещение сайтов для взрослых. Выбираем Ограничения на контент — Google Chrome — Блокировать сайты для взрослых.

Ссылки каналов «Telegram», «MAX» по информированию о кибербезопасности:  
[https://max.ru/id7900002211\\_gos](https://max.ru/id7900002211_gos)  
<https://t.me/cyberpolice79>  
[https://t.me/s/cyberpolice\\_rus](https://t.me/s/cyberpolice_rus)  
<https://t.me/umvdeao>

Если Вы стали жертвой мошенников, немедленно обращайтесь в полицию по телефонам: 128, 112, 102, 02, 9-55-00.

## Настройка родительского контроля на примере Family Link

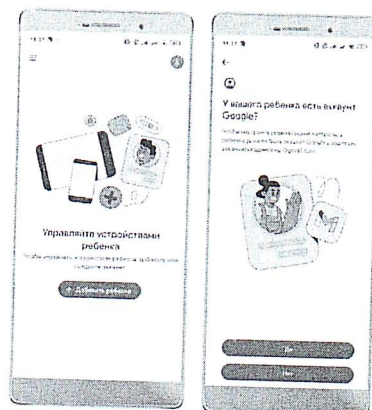
### Шаг 1: Подготовка устройств

На ваш телефон (родителя) установите приложение Google Family Link из Google Play или App Store.

На телефоне ребёнка должен быть выполнен вход в его личный Google-аккаунт. Если аккаунта нет, его можно создать прямо в процессе настройки.

Family Link нужно установить и на устройство родителя, и на детский гаджет. Настройки потребуются произвести в каждом устройстве. Нужно помнить пароли от обеих учётных записей: своей и ребёнка. Чтобы всё работало, оба гаджета должны иметь подключение к интернету (можно к разным сетям).

### Шаг 2: Связывание аккаунтов



**Установка и настройка Family Link на телефоне родителя:** Откройте Family Link, входите под своим аккаунтом и нажмите «Добавить ребёнка». Подтвердите, что у ребёнка есть учётная запись Google.



## Родительский контроль мобильного устройства Вашего ребенка

памятка по  
кибербезопасности



г. Биробиджан  
2026 год

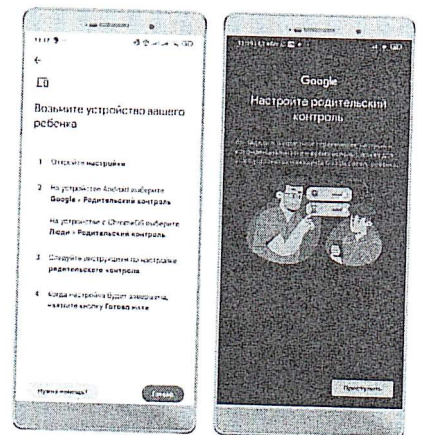
## Настройка родительского контроля на примере Family Link

Следуйте инструкциям: приложение выдаст 9-значный код настройки.

Возьмите телефон ребёнка, перейдите в Настройки → Google → Родительский контроль и нажмите «Начать».

Выберите «Ребенок или подросток» и введите код с вашего телефона.

Появится информация, что нужно сделать на телефоне ребёнка, прежде чем продолжить настройку. Выполните необходимые действия и нажмите «Готово».



После настройки детского телефона придётся подождать пару минут, чтобы аккаунты соединились. После этого можно задать ограничения на просмотр контента и выполнить другие настройки.